

Sina HYPE 8 G2

Guadagno 55 dB



CARATTERISTICHE DEL PRODOTTO

- CIC semi-modulare (o Mini-ITC) con pila 10

CARATTERISTICHE GENERALI

- Sportello pila con funzione on/off
- Pulsante (integrato nello sportello pila), programmabile come cambio programma, cambio programma con funzione on/off
- Segnali di avviso (attivabile/disattivabile) per batteria scarica, cambio programma, funzione on/off
- Ritardo di accensione (P) (attivabile/disattivabile)
- Paracerume HF 3 o HF 4
- Filtro per microfono Microsafe
- Filo estraattore

CARATTERISTICHE TECNICHE

- 24 canali di elaborazione del segnale / 12 canali di amplificazione
- 6 canali AGC / 6 canali MPO
- 5 programmi di ascolto
- Data Logging

ELABORAZIONE DEL SEGNALE

- Sistema anti-feedback G2
- Noise Manager
 - Riduzione adattiva del rumore
 - Filtro Wiener
 - Impulse suppressor
 - Riconoscimento situazione Auto
- Frequency and dynamics concept
 - TRC S
 - Compressione selettiva delle frequenze

FUNZIONI AUTOMATICHE

- Acclimatic
- Comformatic

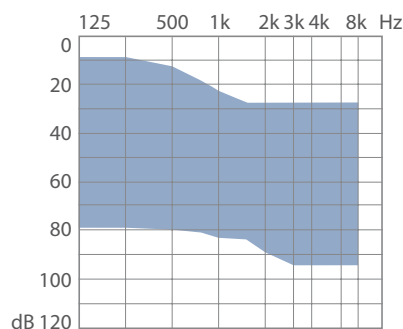
OPZIONI

- Wireless*
 - Sincronizzazione binaurale
 - Telecomando G2
 - Wireless audio input
- Il pulsante può essere programmato come controllo volume (con opzione wireless)
- Segnali di avviso anche per il controllo volume (con opzione wireless)
- Sound Upgrade (in modalità wireless audio input)
- Mobile Connect Set*
- microConnect Set*
- Guscio colorato (rosso/blu)
- Rivestimento ComforClean
- Rivestimento ComforMed

CAVI DI PROGRAMMAZIONE

- Cavo di programmazione, destro Art.-No. 105 40 984
- Cavo di programmazione, sinistro Art.-No. 105 40 985

CAMPO APPLICATIVO



*Gli ITE con funzionalità Wireless possono essere leggermente più grandi
P = Brevettato

Sina HYPE 8 G2

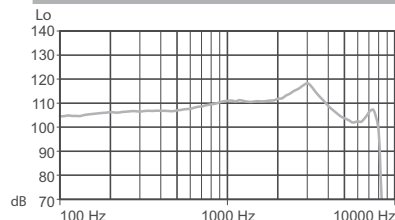
Guadagno 55 dB



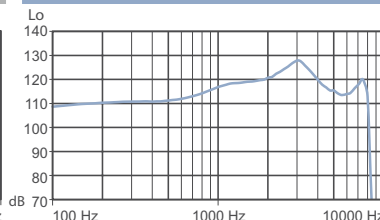
USCITA MASSIMA

Input: 90 dB

IEC 60118-7:2005*
ANSI S3.22-2009*

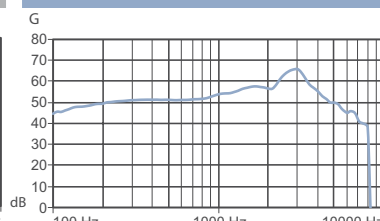
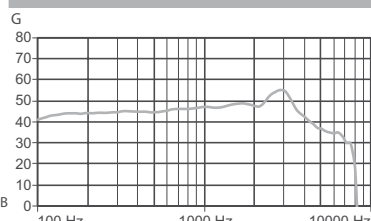


IEC 60118-0**



GUADAGNO MASSIMO

Input: 50 dB



SPECIFICHE TECNICHE

USCITA MASSIMA OSPL 90		
Valore di picco a 90 dB	118 dB	128 dB
1.600 Hz	111 dB	119 dB
HFA (High Frequency Average)	112 dB	116 dB
GUADAGNO MASSIMO		
Valore di picco a 50 dB	55 dB	66 dB
1.600 Hz	48 dB	58 dB
HFA (High Frequency Average)	49 dB	54 dB
CARATTERISTICHE TECNICHE		
Pila	10	10
Durata pila	79 Ore	79 Ore
Risposta in frequenza	100 – 8.000 Hz	100 – 7.100 Hz
Alimentazione	0,80 mA	0,80 mA
Reference test frequency	1.600 Hz	1.600 Hz
Equivalent noise level	23 dB	19 dB
Induction coil sensitivity at FOG/RTF	–	–
Distorsione	500 Hz	1%
	800 Hz	1%
	1.600 Hz	1%
		2%
		3%
		2%

* Dati tecnici misurati in conformità con IEC 60118-7:2005 e ANSI S3.22-2009 con accoppiatore 2ccm

** Dati tecnici misurati in conformità con IEC 60118-0 con accoppiatore ear simulator



AVVISO

Contiene piccole parti che possono essere ingerite. Pericolo di soffocamento. Questo prodotto non è adatto a neonati, bambini o persone con disabilità mentali.

Per altre caratteristiche tecniche e di programmazione consultare Hearing Instrument Simulation (demo) di Connex 7.1 e AudioFit 7.1 o versioni avanzate.

Audio Service GmbH · Zeppelinstraße 9 · D-32051 Herford

Tel +49 5221 3807-0 · Fax +49 5221 3807-90 · info@audioservice.com · www.audioservice.com